



Peking 2022

On-line webinář 17. 12. 2021



Agenda

- Koncept her/ oblasti / OVL
- Playbook v. 2
- Akreditace/doprovody
- Akreditace/Přihlášky do soutěží
- Dokumenty – finální nominace
- Doprava
- Medicínské zajištění
- Antidoping
- Oblečení
- Fasování
- Komunikace
- Pravidla (Pravidlo 50, 40, Délka pobytu)
- CLO/Zásady chování před odletem, Playbook v. 2

General Layout



● Beijing Zone

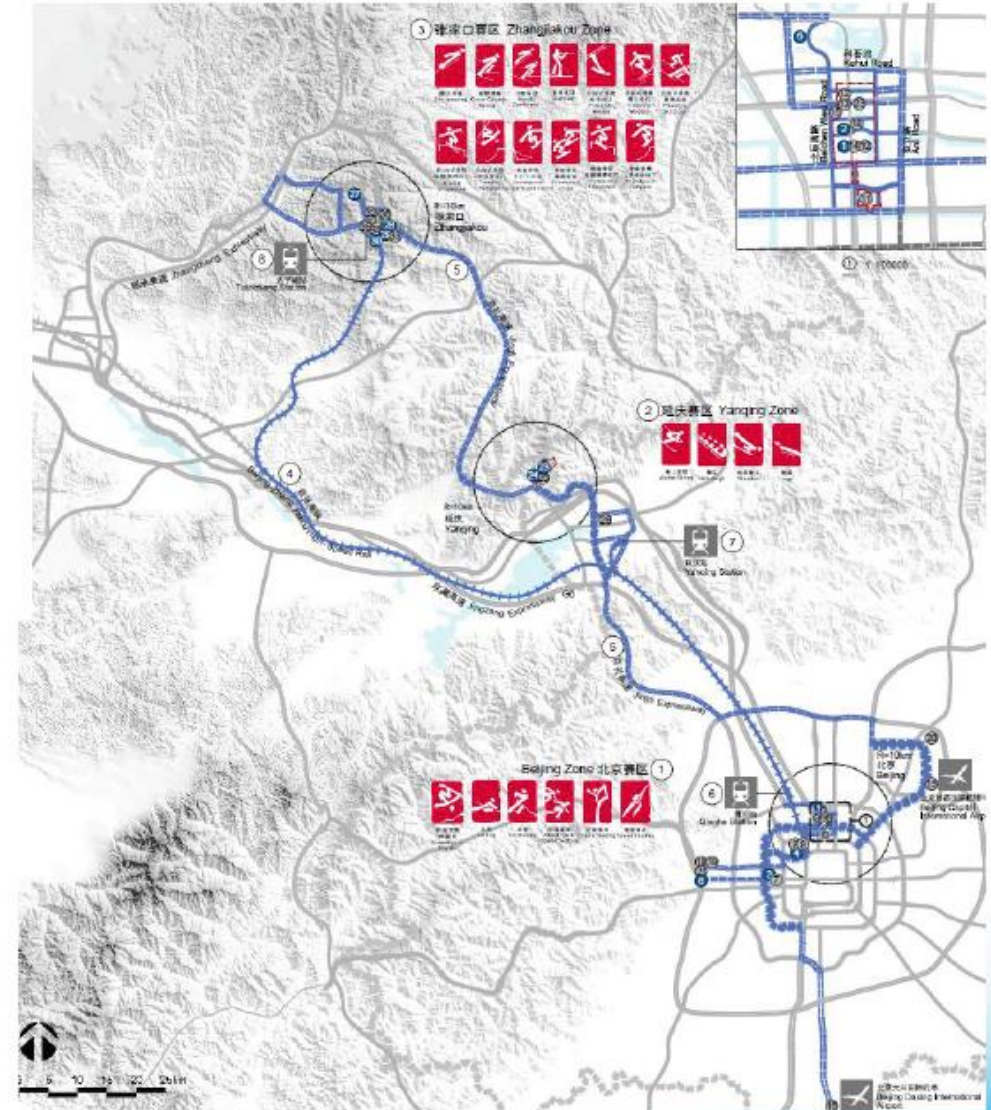
6 Competition Venues	
National Aquatics Centre	Curling
National Speed Skating Oval	Speed Skating
National Indoor Stadium	Ice Hockey
Wukesong Sports Centre	Ice Hockey
Capital Indoor Stadium	Figure Skating / Short Track Speed Skating
Big Air Shougang	Freestyle Skiing / Snowboard

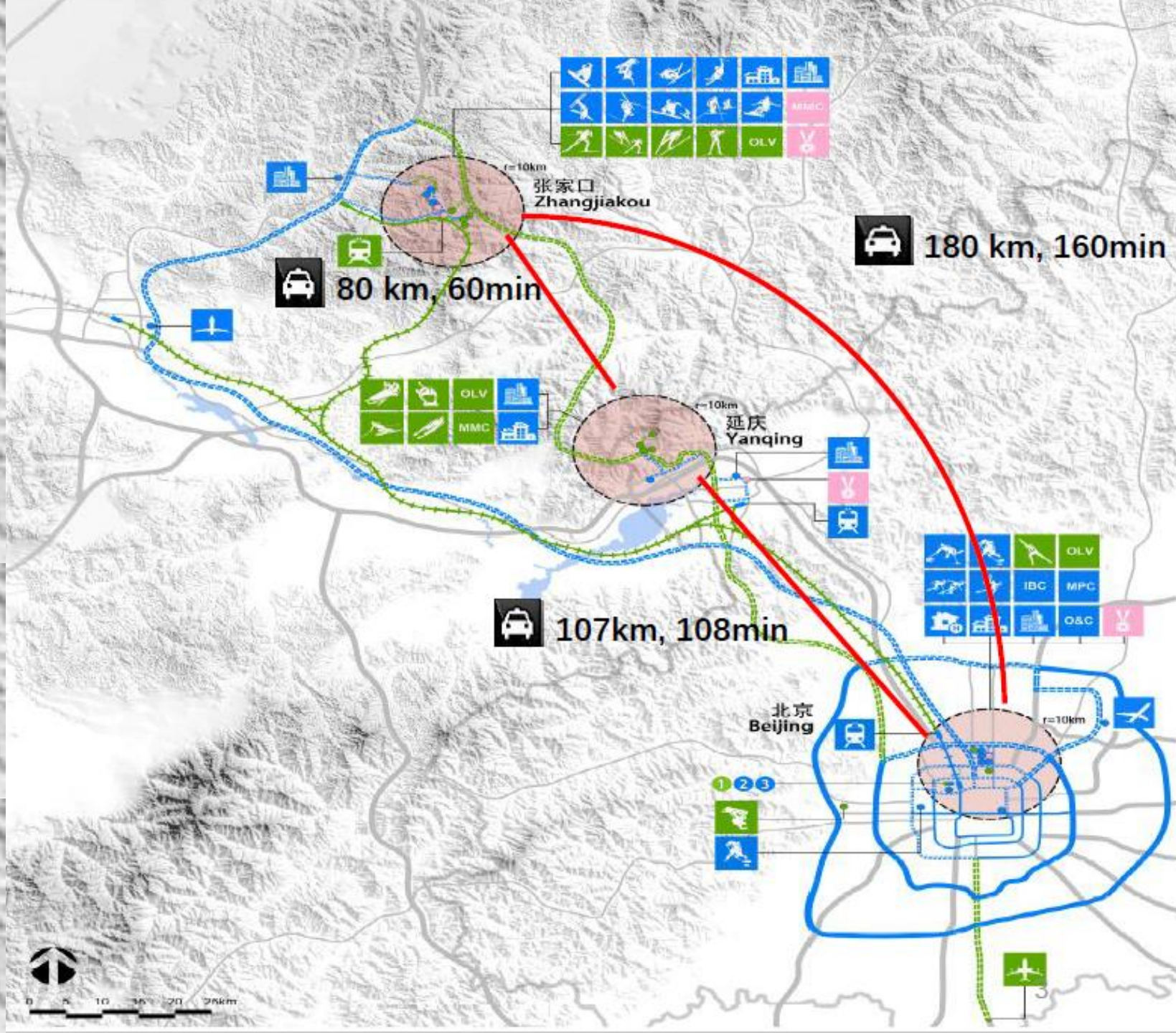
● Yanqing Zone

2 Competition Venues	
Yanqing National Alpine Skiing Centre	Alpine Skiing
Yanqing National Sliding Centre	Bobsleigh / Skeleton / Luge

● Zhangjiakou Zone

4 Competition Venues	
Zhangjiakou Genting Snow Park	Freestyle Skiing / Snowboard
Zhangjiakou National Ski Jumping Centre	Ski Jumping / Nordic Combined
Zhangjiakou National Cross-Country Skiing Centre	Cross-Country Skiing / Nordic Combined
Zhangjiakou National Biathlon Centre	Biathlon





Olympijské vesnice



Yanqing Olympic Village



Zajištění ČOV



Martin Doktor (BVL) Ac – Chef de Mission

Jan Stluka (YVL) Ac – d.CdM Zbyněk Kužel (ZVL) Ac – d.CdM

CLO: Lead: Blanka Konečná (BVL); Eva Rybáková (YVL); Vojtěch Svárovský (ZVL)
(specifické akreditace pouze pro CLO, na každou ves jedna)

Press Attaché: Barbora Žehanová

Medical team

Mimo akreditace Ao (V.A.P. – pouze ve vsi):

BVL

YVL

ZVL

Veronika Zemanová

Petra Svobodová

Petra Kučerová

Procházková Aneta

Radka Richterová

Tomáš Dostál

David Novotný

+ media tým – 6x – v každé vsi 2x – téměř vše V.A.P. akreditace



Beijing Zone



Beijing Olympic Green



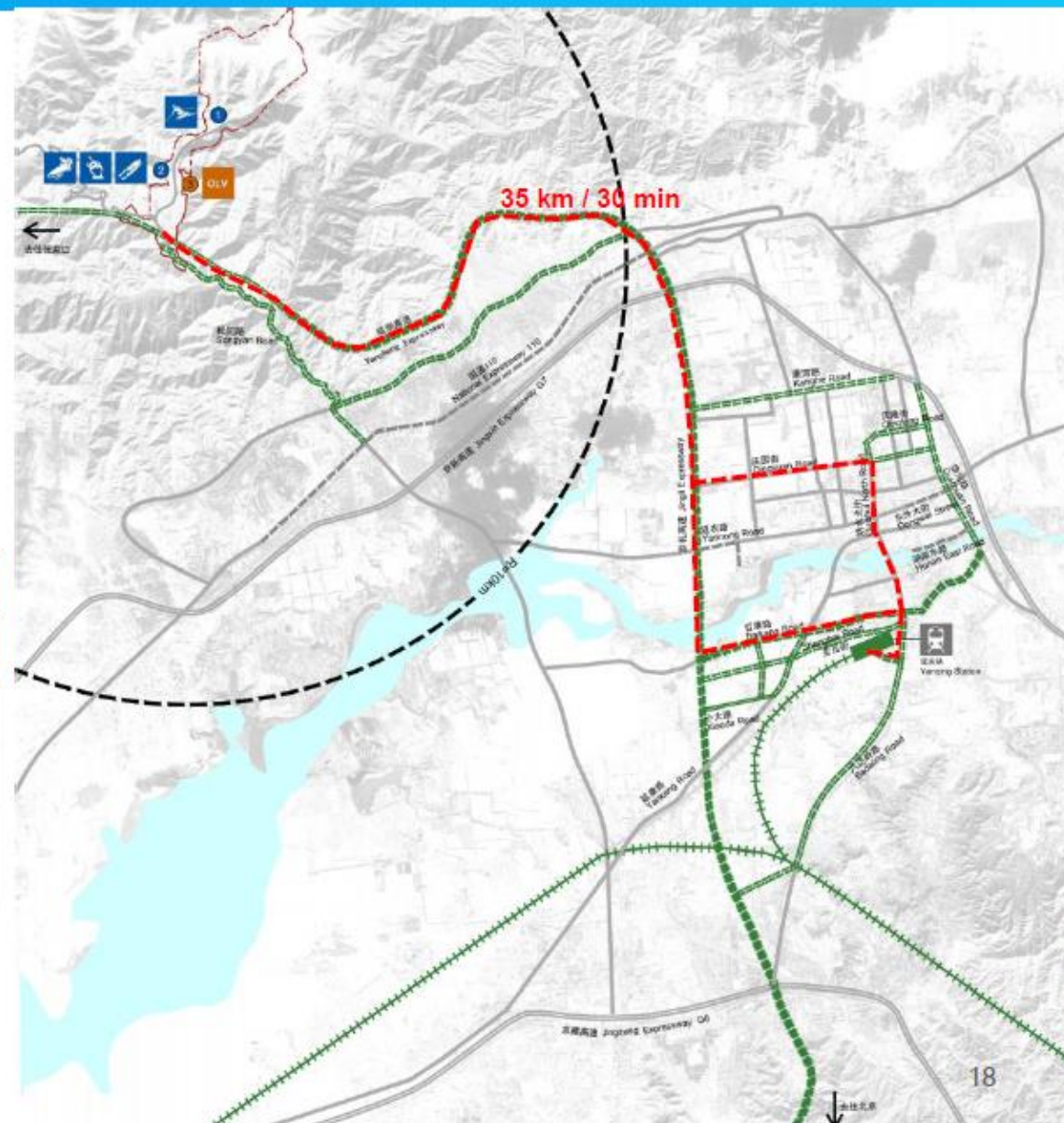
View from the TV Tower



Yanqing Zone

2 competition venues and
3 non-competition venues in the
Yanqing Zone

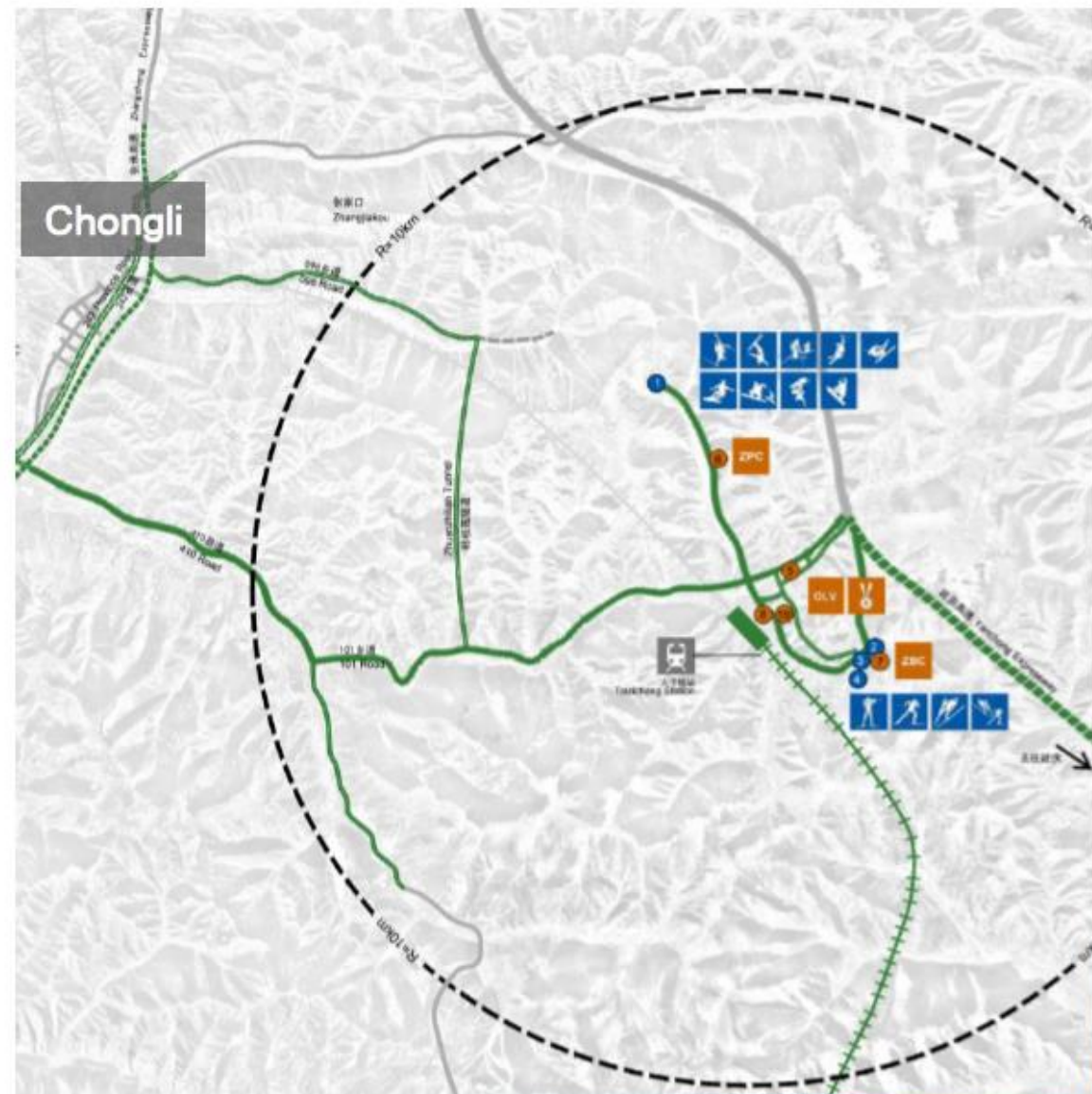
Venue/Stadium (temporary name)		Sport/Discipline		
		Sport	Discipline	
1	National Alpine Ski Centre	Speed Course	Skiing	Alpine Skiing
		Technical Course	Skiing	Alpine Skiing
2	National Sliding Centre	Bobsleigh/ Luge	Bobsleigh//Skel eton/Luge	



Zhangjiakou Zone

4 competition venues and 6 non-competition venues in the Zhangjiakou Zone

Venue/Stadium (temporary name)		Sport/Discipline		
		Sport	Discipline	
1	Genting Snow Park	Cross & Parallel Giant Slalom Stadium	Skiing	Freestyle Skiing/ Snowboarding
		Halfpipe & Slopestyle Stadium	Skiing	Freestyle Skiing/ Snowboarding
		Aerials & Moguls Stadium	Skiing	Freestyle Skiing
2	National Ski Jumping Centre	Skiing	Ski Jumping/ Nordic Combined	
3	National Cross Country Centre	Skiing	Cross-country/ Nordic Combined	
4	National Biathlon Centre	Biathlon	Biathlon	



Ubytování mimo olympijské vesnice

- Hotely můžete opustit pouze kvůli aktivitám souvisejícími s hrami – seznam povolených destinací
- Úklid pokojů každé dva dny
- Fitness ve 4 a 5 hvězdičkových hotelích – potřeba zarezervovat dopředu
- Restaurace zatím otevřeny – možnost jíst uvnitř, vzít si jídlo na pokoj či využít room service
- Hotely mají menší samoobsluhy nebo automaty na občerstvení, nápoje a výrobky denní potřeby
- K dispozici by měl být i servisní tým na případné nákupy, pochůzky a urgentní požadavky mimo hotel

Zóna Peking

Beijing Shengli Hotel ***

- Vzdálenost od OLV Peking 6 km

Beijing Garden Hotel ****

- Vzdálenost od OLV 3,2 km

Zóna Zhangjiakou

Genting Residence South ***

- Vzdálenost od OLV Zhangjiakou 4,9 km

InterContinental Chongli

- Vzdálenost od OLV Zhangjiakou

Zóna Yanqing

Element Beijing ****

- Vzdálenost od OLV Yanqing 28 km

Xiadu Convention Center ****

- Vzdálenost od OLV Yanqing 17,2 km

Beijing 2022 Estimated Team Size Calculator



* Please fill out each field with white background

NOC	CZECH REPUBLIC	Code	CZE
Example: CHINA		Example: CHN	

Date	25-11-2021
Example: DD/MM/YYYY	

Villages	Discipline	Number of Athletes		
		Men	Women	Total
Beijing Olympic Village	Speed Skating	1	2	3
	Short Track Speed Skating	1	1	2
	Figure Skating	3	3	6
	Curling	1	1	2
	Ice Hockey	25	23	48
Yangqing Olympic Village	Alpine Skiing	4	4	8
	Luge	3	1	4
	Bobsleigh	4	0	4
	Skeleton	0	1	1
Zhangjiakou Olympic Village	Freestyle Skiing	1	4	5
	Snowboard	3	4	7
	Cross-Country Skiing	6	6	12
	Ski Jumping	4	2	6
	Nordic Combined	4	4	8
	Biatlon	5	5	10

Please choose the village where the Chef de Mission will be accommodated.

Chef de Mission: Beijing Olympic Village

NOC Delegation Size / Olympic Village Residents: Total Aa+Ac+Ao PTO 190

Additional Team Officials (Maximum)		57
Athlete Chaperones		0
Olympic Attache		1
Covid Liaison Officer (quota)		3
Covid Liaison Officer		3
Welfare Officer (quota)		3**
Welfare Officer		0
All venues access (25%)		31
1 venue access (75%)		91
Ao Transferable Accreditations (maximum number)		61
Transferable Participant Accreditations (1 per 10 athletes)		13
U Upgrade Cards (1 per 25 athletes)		5
Village Administration Accreditation (VAA)		19
Ao to Ac (Deputy Chef de Mission) Promotion		0

Extra quota Additional Team Officials Calculation				
Please indicate your main zone			Beijing	
Aa in Beijing Cluster	61	Ex-quota ATOs	0	Total 9
Aa in Yangqing Cluster	17	Ex-quota ATOs	4	
Aa in Zhangjiakou Cluster	44	Ex-quota ATOs	5	
Athlete in each village (other than the main village)			Extra quota Additional Team Officials	
1-5			1	
6-10			2	
11-15			3	
16-20			4	
21+			5	

Please indicate your allocation of NOC Dedicated Vehicles in each village	
NOC Dedicated Vehicles (quota)	11
NOC Dedicated Vehicles (total)	11
NOC Dedicated Vehicles in Beijing Olympic Village	4
NOC Dedicated Vehicles in Yangqing Olympic Village	2
NOC Dedicated Vehicles in Zhangjiakou Olympic Village	5

Please indicate your allocation of NOC Assistants in each village

NOC Assistants (quota)	18
NOC Assistants (total)	18
NOC Assistants in Beijing Olympic Village	6
NOC Assistants in Yangqing Olympic Village	4
NOC Assistants in Zhangjiakou Olympic Village	8

- Počty akreditací doprovodu podle dokumentu:

Zásady nominace reprezentantů a členů doprovodu na XXIV. zimní olympijské hry v Pekingu 2022

„Stanovené počty členů doprovodu (realizačních týmů) vycházejí z Olympijské charty a souvisejících dokumentů MOV, které určují poměr počtu reprezentantů a sportovních disciplín k počtu členů doprovodu, a z potřeby optimálního zajištění servisu pro úspěšnou účast ve sportovních soutěžích na ZOH.“

„ČOV při stanovení kvót přihlíží k celkovým potřebám Českého olympijského týmu, k náročnosti sportovně-technických podmínek příslušného sportu či disciplíny, počtu nominovaných reprezentantů a také k očekávaným úspěchům na ZOH.“

Akreditace/Přihlášky do soutěží

- Finální nominace 10. 1. 2022
- Tabulka finální nominace (přijde mailem) – svaz
- Conditions of Participation for NOC Delegation Members Olympic Winter Games Beijing 2022

Dokumenty

- Jednoduchá smlouva – svaz
- Tabulka finální nominace (přijde mailem) – svaz
- COP – ENG i CZE - podpis sportovce/doprovodu ENG (indiv. originál)
- Čistý sport | závazek – podpis sportovce/doprovodu
- Zpráva o aktuálním zdravotním stavu sportovce – podpis lékaře
- Covid Passport – podpis lékaře i sportovce
- Potvrzení o prodělání nemoci Covid-19 – podpis lékaře
- Certifikát antidopingový kurz
- Playbook v.2. ENG i CZE(v procesu)
- Olympijská Charta
- Spec: Pravidlo 40 a 50
- Komerční příležitosti pro účastníky XXIV. Zimních olympijských her v Pekingu 2022
- Světový antidopingový kodex + Antidopingová pravidla pro ZOH + Směrnice pro postih ADVČR

Soubor dokumentů

<https://www.olympijskytym.cz/sport-net>

heslo: 2022peking



Letecká doprava – obecné informace

Čína je v současné době pro mezinárodní lety uzavřena.

Během ZOH bude doprava do/z Číny umožněna letecky pouze přes pekingské mezinárodní letiště (PEK) následovně:

- **Dočasné lety (Temporary flights)**

provozuje omezený počet leteckých společností výlučně pro osoby s akreditační kartou, případně zvacím dopisem BOCOG 2022 z omezeného počtu letišť

lety pouze s povolením čínského leteckého úřadu

velmi drahé letenky - v rozpětí 50 – 100 tis. Kč EC / 120 – 200 tis. Kč BC

- **Charterové lety**

organizované ČOV a provozované leteckou společností s povolením čínského leteckého úřadu

Letecká doprava – Dočasné lety

Spojení do Číny:

Počet spojů i míst je omezený

Situaci stále průběžně monitorujeme a hledáme letecká spojení

Odlet z PRG v níže uvedených termínech, přílet do PEK další den

Z Evropy do Pekingu jsou momentálně následující možnosti:

- **Air France** celkem 14 letů: 21., 24., 26., 28., 30. a 31. 1. 2022
2., 4., 7., 9., 11., 14., 16. a 18. 2. 2022
v 6:30 z Prahy / přestup CDG, odlet ve 13:30
červená data – není přímý let, nutný další přestup v AMS
- **KLM** pouze 2 lety: 26. 1. a 2. 2. 2022
ve 14:25 z Prahy/ přestup AMS, odlet v 17:50
- **Qatar Airways** celkem 6 letů: 25., 26., 28., 30. 1., 1.+ 4. 2. 2022
v 16:05 z Prahy / přestup DOH, odlet ve 02:10

Letecká doprava – Dočasné lety

Spojení z Číny:

Odlet z PEK a přílet do PRG ve stejný den

Pro návrat z Pekingu jsou aktuálně následující možnosti:

- **Air France** v termínech: 22., 25., 27., 29. a 31.1. 2022
1., 3., 5., 8., 10., 12., 15., 17., 19., 22. a 24. 2. 2022
odlet z PEK v 10:00/ přestup CDG
přílet do PRG ve 22:40
- **KLM** pouze 21. 2. 2022 (v termínu plánovaného charterového letu zpět)
- **Qatar Airways** v termínech 9., 12., 16., 19., 22., 23. a 24. 2. 2022
odlet z PEK v 1:25 /přestup DOH
přílet do PRG ve 12:30

Lety PRG PEK podle dat

					DRM???		OLV								Zahájení																	Zakončení	
	ČT 20 JAN	PÁ 21 JAN	SO 22 JAN	NE 23 JAN	PO 24 JAN	ÚT 25 JAN	ST 26 JAN	ČT 27 JAN	PÁ 28 JAN	SO 29 JAN	NE 30 JAN	PO 31 JAN	ÚT 01 FEB	ST 02 FEB	ČT 03 FEB	PÁ 04 FEB	SO 05 FEB	NE 06 FEB	PO 07 FEB	ÚT 08 FEB	ST 09 FEB	ČT 10 FEB	PÁ 11 FEB	SO 12 FEB	NE 13 FEB	PO 14 FEB	ÚT 15 FEB	ST 16 FEB	ČT 17 FEB	PÁ 18 FEB	SO 19 FEB	NE 20 FEB	
	tam	tam	tam	tam	tam	tam	tam	tam	tam	tam	tam	tam	tam	tam	tam	tam	tam	tam	tam	tam	tam	tam	tam	tam	tam	tam	tam	tam	tam	tam	tam	tam	
Quatar					QR	QR		QR		QR		QR			QR																		
AF	AF				AF		AF		AF	AF			AF		AF				AF		AF		AF			AF		AF		AF			
					via AMS				via AMS	NOVÝ		via AMS																					
KLM							KLM							KLM																			
Hainan	HU			HU			HU		HU		HU			HU		HU			HU			HU		HU			HU		HU				

Lety PEK PRG podle dat

					DRM???		OLV							Zahájení																		Zakončení					
	ČT 20 JAN	PÁ 21 JAN	SO 22 JAN	NE 23 JAN	PO 24 JAN	ÚT 25 JAN	ST 26 JAN	ČT 27 JAN	PÁ 28 JAN	SO 29 JAN	NE 30 JAN	PO 31 JAN	ÚT 01 FEB	ST 02 FEB	ČT 03 FEB	PÁ 04 FEB	SO 05 FEB	NE 06 FEB	PO 07 FEB	ÚT 08 FEB	ST 09 FEB	ČT 10 FEB	PÁ 11 FEB	SO 12 FEB	NE 13 FEB	PO 14 FEB	ÚT 15 FEB	ST 16 FEB	ČT 17 FEB	PÁ 18 FEB	SO 19 FEB	NE 20 FEB	PO 21 FEB	ÚT 22 FEB	ST 23 FEB	ČT 24 FEB	
	zpět	zpět	zpět	zpět	zpět	zpět	zpět	zpět	zpět	zpět	zpět	zpět	zpět	zpět	zpět	zpět	zpět	zpět	zpět	zpět	zpět	zpět	zpět	zpět	zpět	zpět	zpět	zpět	zpět	zpět	zpět	zpět	zpět	zpět	zpět		
Quatar																					QR		QR				QR			QR					QR	QR	QR
AF		AF			AF		AF		AF			AF		AF		AF				AF		AF		AF			AF		AF		AF				AF		AF
KLM																																				KLM	
Hainan							HU		HU		HU			HU		HU				HU			HU		HU			HU		HU						HU	

Letecká doprava – Charterové lety

Charterové lety:

Dálková letadla - přímé lety bez mezipřistání

S provozovateli stále jednáme, zatím není definitivně potvrzeno

Vzhledem k ceně a počtu osob plánujeme následovně:

27. 1. 2022

1 let Praha Peking

21. 2. 2022

1 let Peking Praha

Pro dopravu zpět z Pekingu bude možná ještě přidáný 1 armádní let navíc
14. nebo 15. 2. 2022.

Letecká doprava – Zavazadla + nadváha

- U všech letů (dočasných i charterových) platí standardní podmínky pro přepravu osobních zavazadel a sportovního vybavení.
- Počet kusů / max. hmotnost bezplatně přepravovaných spoluzavazadel se u jednotlivých dopravců liší, informace a podmínky budou k dispozici při rezervaci letenek.
- Max. hmotnost 1 kusu **nesmí překročit 32 kg**, těžší zavazadla je nutno přepravovat jako letecké kargo.
- V případě přepravy většího množství zavazadel a sportovního vybavení je třeba předem dopravce informovat a vyžádat kapacitu.
- U všech letů platí **standardní bezpečnostní pravidla** pro přepravu tekutin, gelů, nebezpečných látek a předmětů (střelné zbraně, munice, výbušniny, kyseliny, hořlavé pevné a tekuté látky, tlakové nádoby, spreje, apod.).
- Lithiové baterie a zařízení, která obsahují lithiové baterie, se smějí přepravovat pouze v příručním palubním zavazadle!!!

Letecká doprava – Pravidla pro udělování výjimek pro cesty ve vyšší cestovní třídě



Pro Český olympijský tým (ČOT) je servis pro sportovce absolutní prioritou. Vzhledem k výši nákladů, které jsou spojeny s dopravou sportovců a materiálu na olympijské hry (OH), jsou pro tým běžně vystavovány letenky v ekonomické třídě.

V určitých případech je však žádoucí poskytnout špičkovým sportovcům a sportovkyním možnost cestovat v pohodlnější třídě, jako je „economy plus“ nebo „business“. **O výjimku vždy žádá sportovní svaz.**

Podmínkou jejího udělení je celková délka letu trvající pět a více hodin, která by v případě nepohodlí v průběhu dlouhé cesty mohla zkomplikovat závěrečnou přípravu nebo výkon samotný.

Tyto výjimky se udělují především:

- medailistkám a medailistům z předchozích OH,
- mistryním a mistrům světa z posledních 5 let,
- vítězům a vítěžkám soutěží na podobné úrovni jako MS z posledních 5 let (např. vítězství v celkovém pořadí Světového poháru apod.),
- mistryním a mistrům Evropy z posledních 3 let,
- sportovkyním a sportovcům s extrémně vysokou či statnou postavou, u kterých je reálná naděje na medailové umístění na OH.

V jiných výjimečných, opodstatněných a odůvodněných případech může předseda ČOV, šéf mise nebo generální sekretář ČOV rozhodnout o poskytnutí dopravy ve vyšší cestovní třídě.

V případě zájmu o cestování ve vyšší třídě u ostatních členů výpravy je možné ho zajistit, pokud bude vyšší třída dostupná, a za podmínky zpětného uhrazení nákladů nad rámec cesty v ekonomické třídě ze strany sportovního svazu nebo konkrétního člena výpravy.



Medicínské zajištění



Lékařské zabezpečení

- Materiální a technické zabezpečení akce Peking 2022
- Personální zabezpečení akce Peking 2022- lékaři-fyzioterapie
- Sympozium sportovní medicíny Dříteč-www.sport-symposium.cz
- Expertní team Covid Peking 2022 –prof.Prymula, prof.Beran, MUDr.Rážová, MUDr.Marešová, MUDr.Jágrová, prof.Vítek, doc.MUDr.Hajdúch, MUDr.Zelená, PhDr.L.Kovářová, MUDr.Macková B.-SZÚ
- Vakcinace, problematika booster dávky-přeočkování, Synlab-možnost stanovení hladiny protilátek-individuální konzultace s imunologem
- CovidPassport
- Protiepidemická opatření 5.-14 den před odletem do Pekingu, PlayBook
- 13. 1. 2022, online ZOOM seminář Medical team Peking 2022

Lékařské zabezpečení

- Před-odletové testování, 2xPCR 96h-24h, protilátky IgM u prodělaného onemocnění SARS Covid 19, zajišťuje Spadia - SZÚ
- Navíc třetí před-nástupový PCR test – manuál testování
- Doporučení protiepidemická opatření charter let Praha-Peking
- Doporučení protiepidemická opatření – linková spojení-tranzitní země
- Doporučení profesor Jiří Beran - všeobecná opatření
- Antidoping – systém ADAMS
- vavra@antidoping.cz, svab@antidoping.cz

Lékařské zabezpečení



- Doporučení Expertní komise Covid 19 – Peking 2022 sportovcům a doprovodu – posledních 14 dnů před odletem s důrazem na posledních 5 dnů před odjezdem do Pekingu.
- ***Dodržujte individuální protiepidemická opatření známá jako pravidla 4R (respirátor, rozestup, ruce a rozum) a snažte se je uplatňovat adaptivně dle doporučení, jež jsou uvedena níže:***
- Sportovcům i členům realizačních týmů doporučujeme dodržovat tzv. individuální/týmovou „bublinu“ bez nových, či s vyloučením nových kontaktů. Nedoporučujeme kontakty zejména pak ze zdravotnických zařízení či domovů pro seniory ve svém místě působení (bydliště).
- Omezte fyzické setkávání během 14 dnů před odletem do Číny na úplné minimum. To se vás týká i v případě, že jste plně očkovaní, jelikož můžete být infikováni, můžete mít pozitivní test a přenášet virus.
- Pokud jste doma, omezte kontakt s ostatními osobami na členy nejbližší rodiny nebo bezprostřední tréninkové partnery a členy týmu, zejména ve vnitřních prostorách.
- Ze svého okolí vylučte okamžitě všechny kontakty osob s příznaky akutního respiračního onemocnění, tj. s typickými příznaky pro COVID-19 (kašel, horečka, bolesti svalů, kloubů, nebo bez těchto příznaků, ale se ztrátou čichu a chuti)
- Pokud cestujete a soutěžíte, omezte kontakt na bezprostřední tréninkové partnery a členy týmu a osoby nezbytné pro průběh soutěží.
- Cestování ze sociálních důvodů (například mimo trénink nebo soutěž) se nedoporučuje.
- Vyhněte se zbytečným kontaktům, uzavřeným prostorům a davům, kdykoli je to možné
- Respirátor či nanoroušku mějte nasazenou vždy ve vnitřních prostorách, kde dochází na stejném místě a ve stejný čas k přítomnosti alespoň 2 osob vzdálených od sebe méně jak 1,5 m.
- Dezinfekce – pravidelná dezinfekce dotykových ploch – kliky, madla, vypínače, zábradlí, v prostorech, ve kterých se pohybujete častěji a kde přicházejí nové kontakty mimo Váš realizační tým a kontakty Vaší „bubliny“.
- Dbejte na zvýšenou osobní hygienu – zvláště při konzumaci jídla a pití, užití WC a po tréninkovém procesu.
- Zajistěte ve vnitřním prostoru maximální možnou cirkulaci vzduchu, a hlavně jeho pravidelnou výměnu. Větrejte krátce, ale intenzivně ve svých prostorech několikrát za den.
- Striktním dodržováním uvedených pravidel můžete snížit šanci na to, že budete před odletem pozitivně testováni.
- Přejeme Vám, abyste před odletem a ani během pobytu v Číně nebyli pozitivně testováni a aby se Vám podařilo podat nejlepší sportovní výkon.



Lékařské zabezpečení

- Profesor Pavel Kolář
- Hokej M MUDr. Vyskočil – fyzió Sakaláš Radovan / Truc Michal náhr. ?/
- Hokej Ž MUDr. Fruhauf – fyzió Šulcová Anna, Tomáš Kučera
- Rychlobruslení MUDr. Pilný, MUDr. Grodl – fyzió E. Dřimalová
- Krasobruslení – Phillips William

Lékařské zabezpečení

- Biatlon – Prof. L.Vítek, MUDr. Dobeš Vl. , fyzió - Karpíšek Roman, Siegelová Kl.
- Běžecké lyžování – MUDr. J.Heřmánek, fyzió - Kuba Kryštof, Kolář Miroslav, Hafič Petr
- Skoky na lyžích – Veronika Hájková
- Severská kombinace – Šťastná Johana
- Snowboard – MUDr. Hospodár Vl., fyzió - Lešák M., Chrudimská P.

Lékařské zabezpečení



- Boby ,skeleton, saně – MUDr. Neumann, MUDr. Frei, fyzió - Marek Jakub
- Alpské lyžování – MUDr. Beznoska, fyzió - Pernica Jan, Rothkogelová Jana



Čistý sport bez dopingů

- Spolupráce ČOV a Antidopingovým výborem ČR
- Závazek sportovce/člena doprovodu
 - Součást Zásad účasti reprezentanta/člena doprovodu v ČOT na ZOH 2022
- Vzdělávací kurz *ADEL pro XXIV. zimní olympijské hry v Pekingu 2022*
 - Povinný kurz pro všechny účastníky ZOH 2022 (sportovci, doprovod, cca 30 minut)
 - Distribuce přes sportovní svazy na konci prosince 2021
 - Certifikát o absolvování k odevzdání společně s dalšími dokumenty do 10. 1. 2022
- Vzdělávací videa od sportovců sportovcům
 - Krátká videa o praktických aspektech dopingové kontroly na ZOH 2022
 - Natočeno sportovci pro sportovce (1 žena/1 muž)
 - Leden 2022
- Odpovědnost za antidopingové záležitosti v rámci ČOT
 - Jiří Neumann – šéflékař mise
 - Martin Doktor – šéf mise
 - Jan Exner – vzdělávání, podpora z Prahy
 - Peking – Aneta Procházková; Yanqing – Petra Svobodová; Zhangjiakou – Radka Richterová

Fasování olympijské kolekce



- Kolekci připravily společnost Alpine Pro a Český olympijský výbor
- Motiv Made in Czech Republic
- Barevný motiv z jednotlivých částí české vlajky
- Bunda s nanomembránou má prodlouženou délku
- Celá kolekce pro sportovce je navržena tak, aby obstála i v extrémních mrazivých podmínkách

Fasování olympijské kolekce



BEZPŘÍZNAKŮ



ČISTIČKY VZDUCHU A UVC LAMPY



BEZKONTAKTU



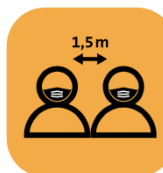
DESINFEKCE



TESTOVÁNÍ



INFORMOVANOST



ROZESTUPY
NANOROUŠKY



OČKOVÁNÍ

FASOVÁNÍ BEZ VEŘEJNOSTI

Fasování olympijské kolekce



OLYMPIJSKÉ FASOVÁNÍ

Vítejte v systému pro fasování olympijské kolekce na olympijské hry v Tokiu. Celý proces vám zabere méně než pět minut. V případě, že byste měli jakékoliv dotazy, zavolejte nám na [730 584 439](tel:730584439).

E-mail

PŘIHLÁSIT

fasovani.olympic.cz

Oficiální rozeslání
pozdávnek s odkazem
na rezervační systém
bude každému
rozeslán po
nominačním plénu,
dne 14. 1. 2021.

Fasování olympijské kolekce

Fasovací salonek a sklad



Výdej oblečení od 15. 1. – 4. 2. 2022

Radotínská 69, Chuchle Aréna Praha

Vstup u turniketů

Pondělí – pátek

od 9 do 17 hod *

Sobota, neděle

od 9 do 15 hod*

*změna vyhrazena

Fasování olympijské kolekce



Michaela Rovňanová
Marketing Manager
(+420) 607 839 708
rovnanova@olympic.cz



Pravidlo 50 – (Guidelines Regarding Authorised Identifications Olympic Winter Games Beijing 2022)



IBSF Bobsleigh & Skeleton



Guidelines Regarding
Authorised Identifications
Olympic Winter Games
Beijing 2022

Please be aware of the complementary
document General Guidelines to perfectly
handle purpose of Authorised Identifications.

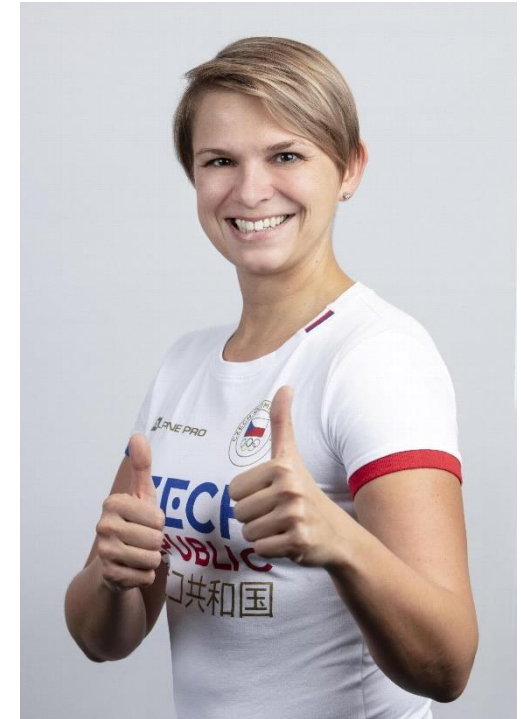
International Federations
Documents direct access coming soon

National Olympic Committees
Documents direct access coming soon



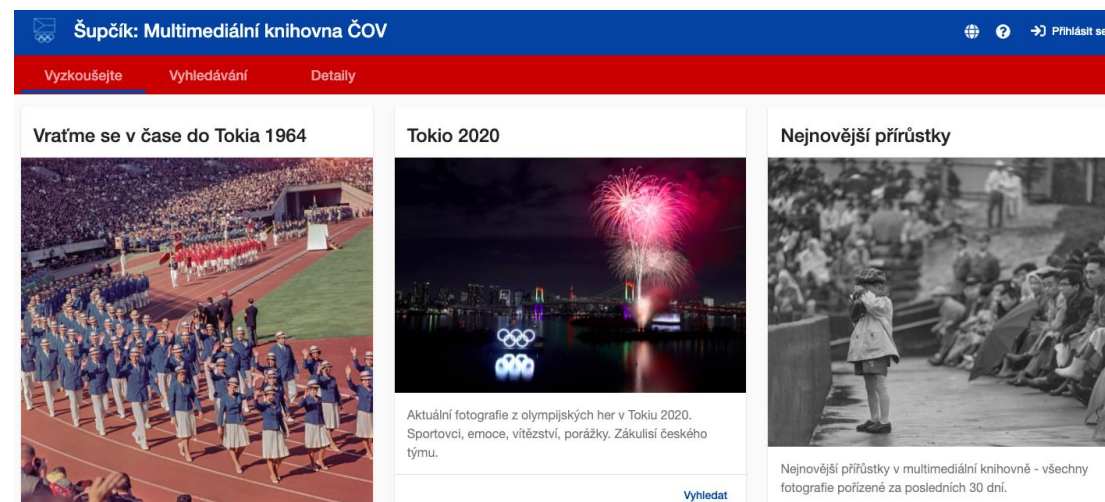
Komunikace a PR

- Kontakt: Barbora Žehanová, ředitelka komunikace, zehanova@olympic.cz, +420 731 455 120 – na místě, digitál a Czech Team TV: Tomáš Houska, houska@olympic.cz
- Obsahové týmy v každé vesnici
- Servis pro média
(lepší pravidla než v Tokiu vs. horší doprava na místo)
 - hýčkejme ty, kdo jedou (13 píšících, 2 foto, ČT, ČRo, olympijský tým – 4x foto)
- Maximum setkání on-line / mixzóna olympijské vesnice
 - vše s respektem k opatřením, přípravě, závodům, po diskusi s trenérem...



Komunikace a PR

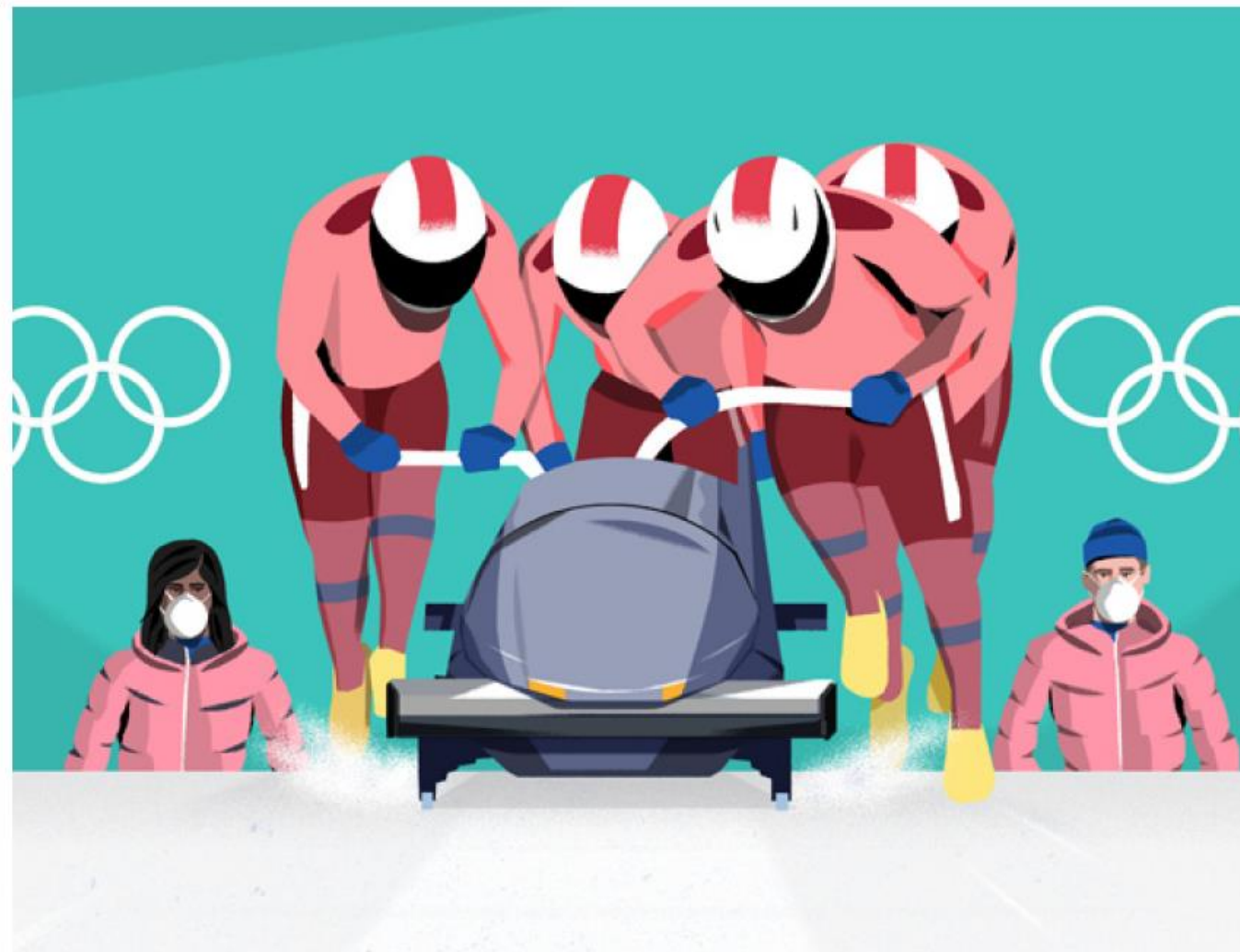
- Servis pro svazy, fotobanka (nová verze, více fotografií pro vás)
- Czech Team TV a videa – sdílení, přizveme vaše lidi
- Sítě @olympijskytym.cz
(web, FB, IG, TW, TikTok, Youtube atp.)
- Olympijský festival
- Fasování, odlety/přiletý
- Brožura, Team Guide, aplikace Moyobo
- Respektování pravidel 40, 50 a Social Media Guidelines
- Tipy: příběhy, kvalifikace, rozhodčí atp.



THE PLAYBOOK

ATHLETES AND TEAM OFFICIALS

YOUR GUIDE TO A SAFE AND SUCCESSFUL GAMES






Version 2
December 2021

COVID-19 opatření před ZOH

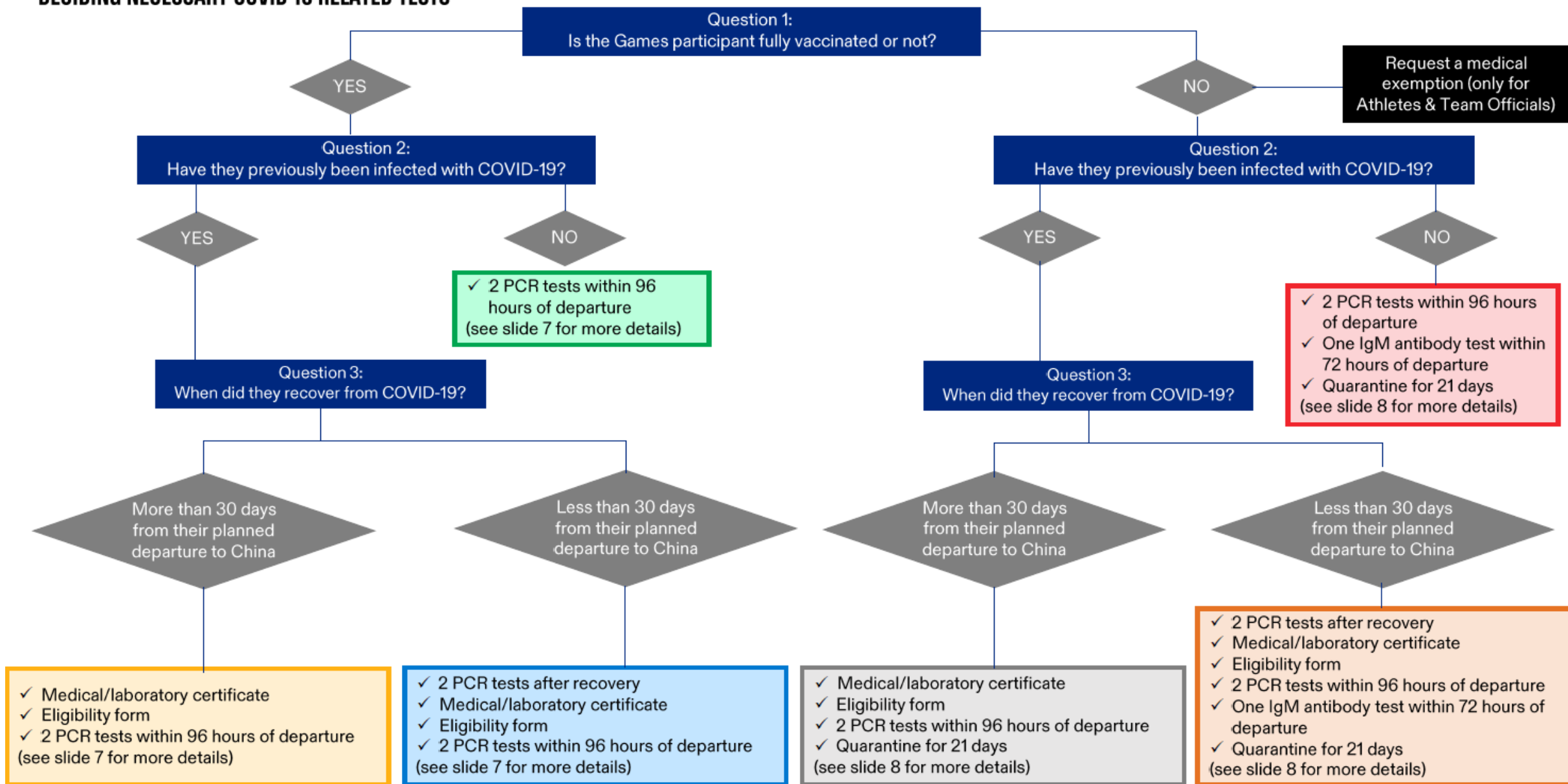
- Zásadní dokument – Playbook verze 1 a 2 (vyšla 13. 12.)
- Aplikace „MY2022“ – k dispozici od 20. 12.
- Nutnost prokázat se očkováním - certifikát, proděláním nemoci – potvrzení od lékaře
- V případě neočkovaného účastníka – 21 denní karanténa!!
- COVID passport – všechny informace o anamnéze vzhledem ke COVID pohromadě
- Spolupráce s čínskou ambasádou v ČR
- Dodržování individuální/týmové karantény před odletem – doporučení expertní komise

	KDY TO UDĚLAT	SEZNAM KROKŮ, KTERÉ MUSÍ ÚČASTNÍK HER UDĚLAT PŘED CESTOU DO ČÍNY
1.	Před odletem	<p>Přečtěte si Playbook verzi 2 a ujistěte se, že všemu rozumíte</p> <p>Ujistěte se, že máte zdravotní pojištění, které zahrnuje i léčbu v souvislosti s onemocněním COVID-19</p> <p>Zjistěte si adresu svého bydlení (Olympijská vesnice nebo některý z hotelů)</p> <p>Potvrďte si s ČOV itinerář svého odletu</p> <p>Připravte si seznam osob s kterými budete trávit čas při svém pobytu v Číně a předejte ho vašemu CLO</p> <p>Zabalte si dostatečné množství respirátorů na celý svůj pobyt v Číně</p> <p>Ujistěte se, že sebou budete mít veškerá dostupná lékařská osvědčení os vém zdravotním stavu, nejen v souvislosti s COVID-19 (v anglickém jazyce)- COVID PASSPORT</p> <p>Obdržte svoji předvalidovanou kartu (PVC) od ČOV/svazu</p> <p>Stáhněte si aplikaci "MY2022" do chytrého telefonu a zaregistrujte se do Beijing 2022 monitorovacího systému sledování zdravotního stavu (HMS)</p>
2.	Nejpozději 14 dnů před odletem	<p>Jsem plně očkován/a, tj. 14 dní po druhé dávce</p> <p>Udržuji moje sociální kontakty striktně na minimum 14 dní před odletem do Číny</p> <p>Nahraji svůj očkovací certifikát do aplikace pod HMS sekci (aplikace MY 2022)</p>
3.	Denně po dobu 14 dnů před odletem	Denně si měřím tělesnou teplotu, kontroluji případné příznaky nemoci Covid-19 a hodnoty zapisuji do HMS
3a.	Nejpozději 8 dní před odletem	<p><i>Platí pro účastníky, kteří v minulosti prodělali onemocnění COVID-19</i></p> <p>Pošli lékařské potvrzení o prodělání nemoci COVID-19 organizačnímu výboru na email: phs_1@beijing2022.cn</p> <p>Pošli vyplněný dokument "For Overseas Games-related Personnel Previously Infected with COVID-19" na stejný email</p> <p>Počkej na potvrzení od organizačního výboru, že jsi schopen/schopna cestovat do Číny, dostal/a jsi zpět podepsaný a orazítkovaný formulář</p>
4.	96 hodin do odletu	<p>Absolvuj všechny nezbytné testy související s nemocí COVID-19 pro potřeby cesty do Číny</p> <p>První test nejdříve 96 hodin do odletu, druhý test 72 hodin s rozmezím 24 hodin mezi oběma testy. Časy testů se počítají vzhledem k poslednímu přímému letu do Pekingu. Jedná se o PCR testy.</p>
5.	Po obdržení negativních výsledků testů	<p>Nahraj potřebné dokumenty včetně negativního certifikátu do https://hrhk.cs.mfa.gov.cn/H5/ a získej Zelený zdravotní QR kód. Zelený QR kód uděluje čínská ambasáda v Praze na základě nahrání všech dokumentů na web nebo do aplikace.</p> <p>Udělej si snímek obrazovky se zeleným QR kódem pro prokázání se na letišti</p>
6.	Během 24 hodin do odletu	<p>Odbav se pro svůj let a zapamatuj si číslo sedadla</p> <p>Vyplň a stáhni si QR kód pro celní zdravotní prohlášení na https://health.customsapp.com/healthweb/home/pages/index/index.html</p> <p>Udělej si snímek obrazovky s celním QR kódem pro prokázání se na letišti při odbavení na přímý let do Číny</p>

BEFORE YOU TRAVEL – FORMS / DOCUMENTS TO SUBMIT

Form to complete	What it looks like	Where to find it	How to submit	Who needs to fill it in	When to complete	Output
All Travellers Entering China						
Green Health QR Code Name of the form to complete is 'Health Declaration Certificate'		https://hrhk.cs.mfa.gov.cn/H5/ Or CLICK HERE Or via My2022 app	Submit the form online	All travellers entering China	After receiving negative test results from the last test done from the Chinese approved laboratory i.e. the one within 72 hours of departure	Green Health QR Code
Customs Health Declaration QR Code Name of the form to complete is 'Customs Health Declaration'		https://health.customsapp.com Or CLICK HERE Or via My2022 app	Submit the form online	All travellers entering China	A maximum of 24 hours before your arrival in China and after check-in for your flight (or final leg of the flights if travelling indirectly) flight(s) and seat number known	Customs Health Declaration QR code
Only for Games participants who have previously had COVID-19						
Eligibility Form Name of form to complete is 'For Overseas Games-related Personnel Previously Infected with COVID-19'		CLICK HERE	Email the form to: pks_1@beijing2022.cn	Games participants who have been previously infected and recovered from COVID-19	At least 8 working days before departure but as far in advance as possible	Signed and stamped document returned by Beijing 2022
Medical/laboratory certificates	Certificates must be in English and prove infection and recovery (dates of infection and recovery, if possible)	From the participant's medical professionals in own country	Email the form to: pks_1@beijing2022.cn	Games participants who have been previously infected and recovered from COVID-19	At least 8 working days before departure but as far in advance as possible	Signed and stamped document returned by Beijing 2022

DECIDING NECESSARY COVID-19 RELATED TESTS



EXAMPLES - FULLY VACCINATED GAMES PARTICIPANTS - COVID-19 TESTS REQUIRED TO ENTER CHINA

Meet Mario - Games participant example #1



Vaccination status: Fully Vaccinated
Previous infection: I have never had COVID-19

From 96 hours before departure

- ✓ Take two COVID-19 (PCR) tests on two separate days (with a minimum 24-hour interval) within 96 hours of the departure of my flight to China (final flight, if I'm travelling indirectly). One of the two tests must be within 72 hours of departure. I have done this test at a testing provider approved by my Chinese Embassy/Consulate. The other COVID-19 test can be taken at any recognised testing facility in my country.

"I've done all the COVID-19 tests I need to enter China"

Meet Estelle - Games participant example #2



Vaccination status: Fully Vaccinated
Previous infection: Yes I have previously had COVID-19 and recovered months ago (i.e. more than 30 days from my planned departure to China)

At least 8 working days before departure but as far in advance as possible

- ✓ Submit a medical/laboratory certificate (in English) that proves my infection and recovery (including dates of infection and recovery, if possible) to Beijing 2022
- ✓ Submit a completed form to Beijing 2022 'For Overseas Games-related Personnel Previously Infected with COVID-19'
- ✓ I've been informed by Beijing 2022 I am eligible for travel to China, I've received my returned application form signed and stamped

From 96 hours before departure

- ✓ Take two COVID-19 (PCR) tests on two separate days (with a minimum 24-hour interval) within 96 hours of the departure of my flight to China (final flight, if I'm travelling indirectly). One of the two tests must be within 72 hours of departure. I have taken this test at a testing provider approved by my Chinese Embassy/Consulate. The other COVID-19 test can be taken at any recognised testing facility in my country.

"I've done all the COVID-19 tests I need to enter China"

Meet Bob - Games participant example #3



Vaccination status: Fully Vaccinated
Previous infection: Yes I recently became infected with COVID-19 and only recovered a couple of weeks ago (i.e. less than the 30 days from my planned departure to China)

After my recovery from COVID-19

- ✓ Obtain negative test results from two COVID-19 (PCR) tests taken within a minimum 24-hour interval at any time after my recovery (this is in addition to the tests required within 96 hours of my departure to China)

At least 8 working days before departure but as far in advance as possible

- ✓ Submit a medical/laboratory certificate (in English) that proves my infection and recovery (including dates of infection and recovery, if possible) to Beijing 2022
- ✓ Submit a completed form to Beijing 2022 'For Overseas Games-related Personnel Previously Infected with COVID-19'
- ✓ I've been informed by Beijing 2022 I am eligible for travel to China, I've received my returned application form signed and stamped

From 96 hours before departure

- ✓ Take two COVID-19 (PCR) tests on two separate days (with a minimum 24-hour interval) within 96 hours of the departure of my flight to China (final flight, if I'm travelling indirectly). One of the two tests must be within 72 hours of departure. I have taken this test at a testing provider approved by my Chinese Embassy/Consulate. The other COVID-19 test can be taken at any recognised testing facility in my country.

"I've done all the COVID-19 tests I need to enter China"

COVID-19 opatření - dokumenty

- Certifikát o očkování
- Prodělání nemoci v minulosti – potvrzení od lékaře (vzor zašle ČOV) + Eligibility form od org.výboru – nutné poslat předem
- Výsledky testů – 2 testy před odletem, bližší odletu (v rámci 72 hodin) se zadává do aplikace a na základě něho čínská ambasáda vydá Zelený QR kód (**Green Health QR code**)
- **Custom Health Declaration Code** – po check-in letu (viz výše)
- PVC karta – slouží jako vízum / Zvací dopis na běžné vízum – výjimečné případy
- Platný cestovní pas
- COVID passport – veškerá dokumentace vzhledem k nemoci COVID-19 (přehled očkování, testy i z dřívějška, protilátky, atd.)

COVID-19 opatření – na místě

- CLO – osoby, které mají na starosti veškerou agendu směrem ke COVID opatřením
- V každé vesnici jedna osoba (*pozn. další osoba při odletech*)
- Test po příletu do Pekingu na letišti + předložení všech dokumentů (QR kódů)
- Denní testování výtěrem z krku a denní sledování zdravotního stavu
- Časy výsledků dle časů odběrů – Playbook 2 str. 34 (*informace pouze v případě pozitivního testu*)
- Blízké kontakty – Playbook 2. str.37, 38
- Zásady 4R – respirátor, ruce (hygienu), rozestupy, rozum

BUBLINA

NA HRÁCH

Bublina platí pro všechny tři zóny her: Peking, Čang-tia-kchou i Jen-čching

VSTUP DO ČÍNY



Plně očkovaní účastníci
Vyhrazená doprava her



Účastníci bez plného očkování
Vyhrazená doprava her



21denní karanténa

Vyhrazená doprava her



Tréninková sportoviště

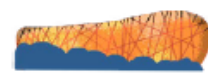
Závodní sportoviště



Olympijské / paralympijské vesnice
a oficiální hotely organizačního
výboru her



Všichni účastníci her se budou
mezi místy jejich konání moci
v bublině pohybovat vyhrazenou
dopravou her



Slavnostní
zahájení a zakončení



Nesoutěžní místa
konání her a další
povolené destinace



Medailové ceremoniály

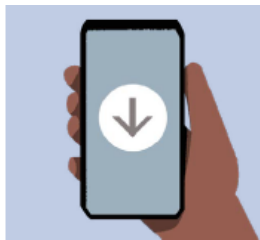
ODJEZD Z ČÍNY

Vyhrazená
doprava her





Ujistěte se, že jste plně očkovaní nejméně 14 dní před odjezdem do Číny (podívejte se na definici na straně 7).



Stáhněte si aplikaci My 2022 a začněte sledovat a zaznamenávat svůj zdravotní stav denně po dobu 14 dnů před odletem do Číny.



Nechte se testovat a poskytněte osvědčení o negativním výsledku testu před svým odjezdem do Číny. Dále budete testováni po svém příletu na Beijing Capital International Airport v Číně.



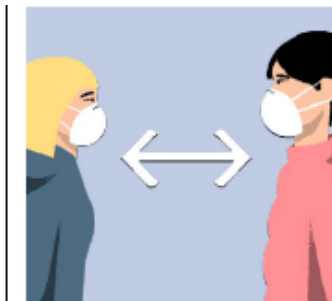
Podstupte každodenní testování na COVID-19 v průběhu her.



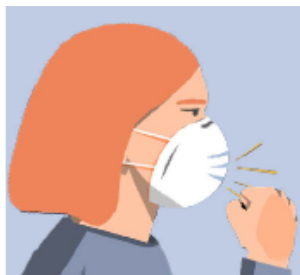
Omezte fyzické setkávání s ostatními na minimum již 14 dní před cestou do Číny.



Vyhýbejte se fyzickým kontaktům, jako jsou objetí nebo podání ruky.

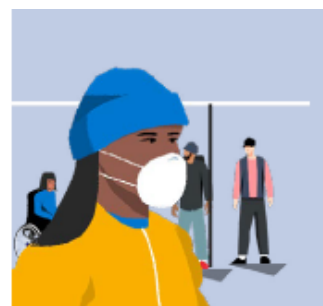


Dodržujte vzdálenost dvou metrů od sportovců a nejméně jednoho metru od ostatních, a to i v pracovních prostorech.

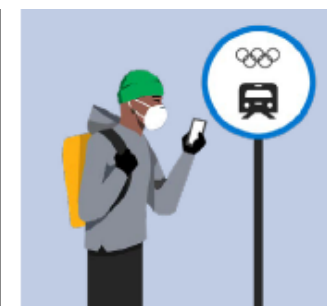


Nechte se otestovat, pokud pociťujete jakékoli příznaky nebo vás k tomu vyzvou čínské zdravotnické úřady (například pokud jste určeni jako blízký kontakt). Pokud budete mít pozitivní výsledek testu, budete muset do izolace.

Za **blízký kontakt** jsou považováni ti, kdo byli po delší dobu (15 minut a více) v kontaktu s obou, která má potvrzený pozitivní test na COVID-19, a to ve vzdálenosti do jednoho metru bez nasazené roušky (KN95, N95, FFP2 nebo rovnocenný standard).



Vyhňte se uzavřeným prostorům a davům, kdykoli je to možné.



Používejte vyhrazenou dopravu her. Pro některé cesty budou pro účastníky určeny části veřejné dopravy.



Vykonávejte pouze aktivity podstatné pro vaši roli na hrách a jen na místech ze seznamu povolených destinací.

CLO kontakty

LEAD CLO – Blanka Konečná (konecna@olympic.cz; 725 475 051)

V ČÍNĚ (všichni na místě budou mít čínská telefonní čísla)

- Peking – Blanka Konečná
- Yanqing – Eva Rybáková (rybakova@olympic.cz; 725 020 372)
- Zhangjiakou – Vojta Svárovský (svarovsky@olympic.cz; 723 185 830)

V ČR

- Eva Klingerová (klingerova@olympic.cz; 602 299 808)
- TESTOVÁNÍ – Kateřina Nováková (novakova@olympic.cz; 739 583 558)



Q & A

<https://www.olympijskytym.cz/sport-net>

heslo: 2022peking

